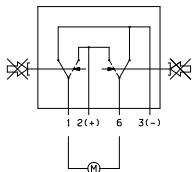
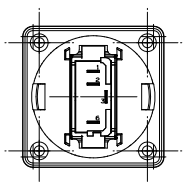
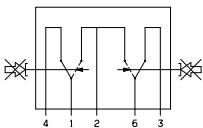
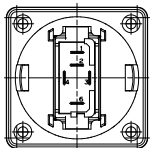


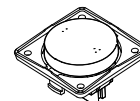
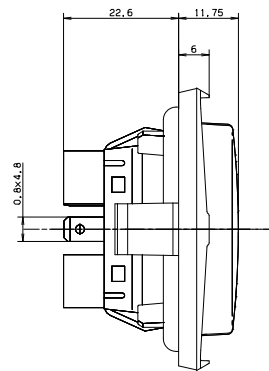
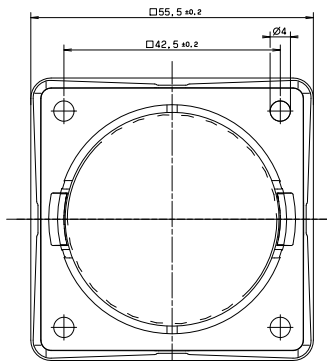
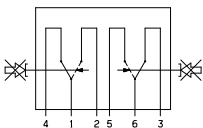
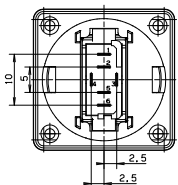
Anschlussbelegung
Taster mit 4 Anschlüssen 09-3699-.../ 09-3696-...



Anschlussbelegung
Taster mit 5 Anschlüssen 09-3695-...



Anschlussbelegung
Taster mit 6 Anschlüssen 09-3697-...



Elektrische und mechanische Daten des Tasters

Nennspannung	12V DC	Betätigungskraft	10±2 N
Nennstrom	15A	Schaltwinkel	± 3°
Max. Strom	20A	Lebensdauer	15.000 Zyklen
max. Spannungsabfall	150mV	Temperaturlagerung	70°C
Hochspannungsprüfung	500V AC		
Isolationswiderstand	10M Ω		

Viplo-Taster für Trittschule Certelex-Druckst.		Viplo-Taster für Merkle bedruck.		Viplo-Taster mit Pfeile-Druckst.	
Verkoststoff:				Verwendung:	
Allgemeintoleranz:					
Hersteller: 2:1	Gezeichnet	geprüft	h	21460	08.05.08
	Tag	06.12.05	Ind.	20474	06.12.05
	W	Schw			
Blatt 1/1		Doppeltaster			
				MZ-01646-000 Ersatz f. Zemp. v.: 17.11.05	

Nachdruck ist ohne schriftliche Genehmigung der B. Berthel Schalter und Systeme GmbH. Nachdruck ist ohne schriftliche Genehmigung der B. Berthel Schalter und Systeme GmbH. Nachdruck ist ohne schriftliche Genehmigung der B. Berthel Schalter und Systeme GmbH.

erstellt mit CAD

Berthel Schalter und Systeme

12	Wippe, verchromt, matt	Material und Brandverhalten siehe Nr. 9	
11	Wippe, champagner lackiert	Material und Brandverhalten siehe Nr. 8	
10	Wippe, anthrazit	ABS (Ter-Lunan 958 I grau P83356)	nach DIN EN 60669-1 Glühraht 650°C
9	Wippe, natur	ABS (Ter-Lunan 958 I natur)	nach DIN EN 60669-1 Glühraht 650°C
8	Wippe, p-w	ASA (Lunan S757G0169 weiß P00260)	nach DIN EN 60669-1 Glühraht 650°C
6	Wippe, grau	ASA (Lunan S757G0169 grau 27012)	nach DIN EN 60669-1 Glühraht 650°C
5	Wippe, schwarz	PA6 (Ultramid KR 1099/3 - 10464)	nach DIN EN 60669-1 Glühraht 650°C
7	Wippe, braun	PA6 (Frisetta B63V2 braun 8017C)	nach DIN EN 60669-1 Glühraht 650°C
4	Tragplatte	ABS (Ter-Lunan 958 I)	nach DIN EN 60669-1 Glühraht 650°C
3	Tastergehäuse	PCM (Hostaform C13021)	nach FMVSS 302 bei 1mm <100mm/min.
2	Tasterwippe	PCM (Hostaform C13021)	nach FMVSS 302 bei 1mm <100mm/min.
1	Tastersockel	PCM (Hostaform C13021)	nach FMVSS 302 bei 1mm <100mm/min.
Nr.	Bezeichnung	Material	Brandverhalten